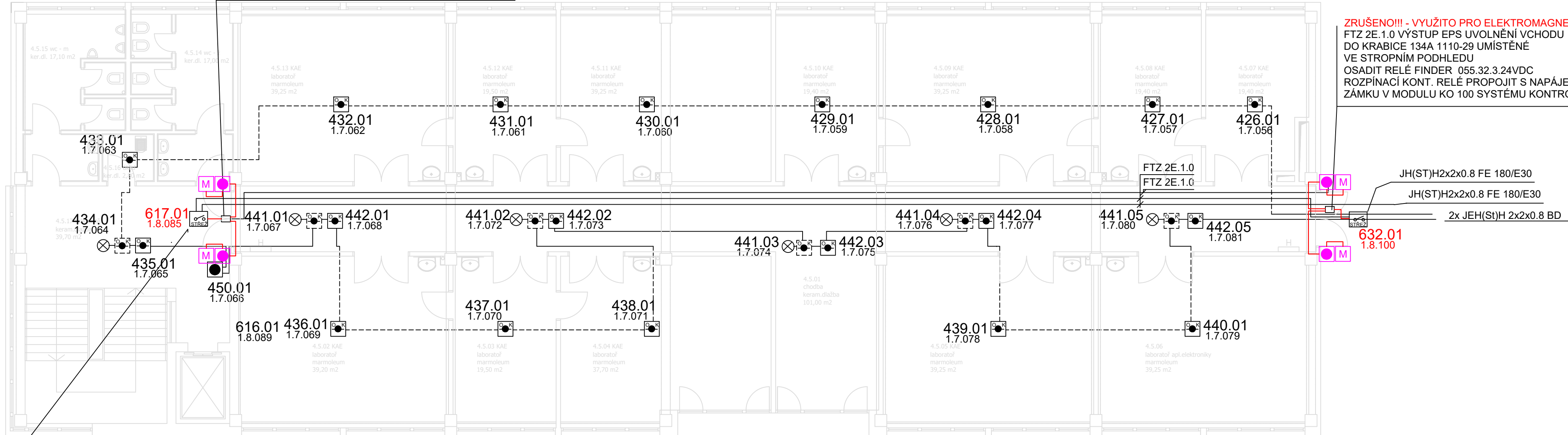


ZRUŠENO!!! - VYUŽITO PRO ELEKTROMAGNETY
FTZ 2E.1.0 VÝSTUP EPS UVOLNĚNÍ VCHODU
DO KRABICE 134A 1110-29 UMÍSTĚNÉ
VE STROPNÍM PODHLEDU
OSADIT RELÉ FINDER 055.32.3.24VDC
ROZPÍNAČÍ KONT. RELÉ PROPOJIT S NAPÁJENÍM EL.
ZÁMKU V MODULU KO 100 SYSTÉMU KONTROLY VSTUPU

ZRUŠENO!!! - VYUŽITO PRO ELEKTROMAGNETY
FTZ 2E.1.0 VÝSTUP EPS UVOLNĚNÍ VCHODU
DO KRABICE 134A 1110-29 UMÍSTĚNÉ
VE STROPNÍM PODHLEDU
OSADIT RELÉ FINDER 055.32.3.24VDC
ROZPÍNAČÍ KONT. RELÉ PROPOJIT S NAPÁJENÍM EL.
ZÁMKU V MODULU KO 100 SYSTÉMU KONTROLY VSTUPU



VÝSTUP EPS PRO ZASTAVENÍ VÝTAHU
ROZPÍNAČÍ BEZPOTENCIÁLOVÝ KONTAKT VSTUPNĚ VÝSTUPNÍHO PRVKU
ZAPOJIT NA VSTUP ŘÍDÍCÍ JEDNOTKY VÝTAHU

LEGENDA

- OPTICKO KOUŘOVÝ HLÁSIČ POŽÁRU
- OPTICKO KOUŘOVÝ HLÁSIČ POŽÁRU VE STROPNÍM PODHLEDU.
- TERMODIFERENCIÁLNÍ HLÁSIČ POŽÁRU
- TLAČÍTKOVÝ HLÁSIČ POŽÁRU
- VSTUPNĚ VÝSTUPNÍ PRVEK NEHLÍDANÝ - EANU
- SIGNÁLNÍ SVÍTIDLO
- KABEL ULOŽENÝ VE STROPNÍM PODHLEDU NEBO V TRUBCE POD OMÍTKOU
- KABEL ULOŽENÝ V TRUBCE A VEDENÝ V PODLAŽÍ VYŠŠÍHO PODLAŽÍ
- VEDENÍ KRUHOVÉ HLÁSICÍ LINKY EPS PROVEDENO KABELEM JH(St)H 2x2x08 Bd
- DEBLOKAČNÍ TLAČÍTKO MAGNETU EPS
- ELEKTROMAGNET EPS 24V - PŘÍDRŽNÁ SÍLA 500 N

HLAVNÍ PROJEKTANT	ZODP. PROJEKTANT	PROJEKTOVAL	Jaroslav Černý V Domkách 406/9, 301 00 Plzeň-Radobyčice E-mail: projekty.cerny@volny.cz IČO: 61752363, Tel: 732 953 343		
Ing. Tomáš Kostohryz	Jaroslav ČERNÝ	Jaroslav ČERNÝ			
STAVEBNÍK	ZČU Plzeň, Universitní 8				
MÍSTO	ZČU Plzeň, Budova FEL, Universitní 26, Plzeň		DATUM	01/2023	Č. PARÉ
NÁZEV STAVBY Výměna protipožárních dveří v budově FEL Universitní 26, Plzeň			STUPEŇ	DPS	
			MĚŘÍTKO	1:100	
OBSAH ČÁSTI	D.1.4.1. ELEKTRICKÁ POŽÁRNÍ SIGNALIZACE OBJEKT 04 - PŮDORYS 5.NP				Č. PŘÍLOHY : 11.